

誰でもどこでもいつでも使えるラベルデザインソフトウェア

# BRADY WORKSTATION

ブレイディ ワークステーション



**30日間無料試用版**  
でお試ください!

<https://brady.co.jp/>

文字やバーコード、画像データ、シンボル、シリアル番号などの連続番号を  
自由自在にレイアウト

ブレイディのポータブルラベルプリンターでいつでもどこでも印字ができる

ブレイディのポータブルラベルプリンターM611、BMP71、BMP51、BMP41の4種は、ドライバーなしでカンタンに接続!

これらのラベルプリンター専用ラベルや専用カートリッジのパート番号を選ぶだけでサイズ登録の手間なく、すぐにデザインができます。

文字だけのシンプルなラベルから、バーコードや連続番号などの要素を組み合わせたラベルまで、このソフトウェアで完結!



銘板



熱収縮チューブ



フラッグタイプラベル



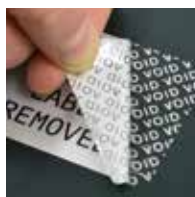
プリント基板



クライオチューブ



スライドガラス



改ざん防止



銘板



データ通信



パッチパネル



制御盤押しボタン



コニカルチューブ



凍結保存用ストロー



屋外向け警告ラベル

# BRADY WORKSTATION (ブレイディ ワークステーション)

## ■ラベルデザイン方法は「カスタムデザイナー」と「テキストラベル」の2タイプ



### ●テキストラベル



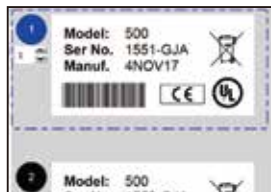
日本語、英語、数字や記号など、キーボードで入力できる文字だけをレイアウトしたラベルの作成に便利。  
主に、ワイヤー&ケーブルやストローなどの細いもの向け。

### ●カスタムデザイナー

バーコード※、テキスト、ロゴ、シンボル、ピクトグラム、英数字混合の連続番号、Microsoft® Excel®, Access®, SQL Server®などの外部データのインポートなど、複数の要素をラベル上に自由自在にレイアウトできます。

#### 対応バーコード

Code39, Code39 Full ASCII, Code93, Code93 Full ASCII, Code128, Code128A, Code128B, Code128C, DataMatrix, EAN 8 / JAN 8, EAN 8 / JAN 8 Ext 2, EAN 8 / JAN 8 Ext 5, EAN 13 / JAN 13, EAN 13 / JAN 13 Ext 2, EAN 13 / JAN 13 Ext 5, GS1-128, HIBC, Interleaved 2 of 5, PDF 417, QR code, UPC-A, UPC-E  
※2018年12月現在



## ■ブレイディのポータブルラベルプリンター M611, BMP71, BMP51, BMP41の4種は、ドライバー不要で接続OK

ブレイディのポータブルラベルプリンター M611, BMP71, BMP51, BMP41の4種は、バッテリーでも駆動。だから、電力確保の難しい現場に持ちこんで、その場でラベルを出力できます。

■自動アップデートをお知らせだから、常に最新バージョンをお使いいただけます。  
ただし、ネット接続が必要。



M611ラベルプリンター



BMP™51  
ラベルプリンター



BMP™71  
ラベルプリンター



BMP™41  
ラベルプリンター

## ■LabelMark5ユーザの方へ朗報！ LabelMark5 (販売終了製品) のデータと互換性あり



## ■システム環境

CPU	1.5 GHz 以上推奨 32-bit(x86) または 64-bit(x64) プロセッサー
OS	Windows®7、Windows®8、Windows®8.1、Windows®10 (いずれも 32 または 64-bit)
ディスプレイ	1024 x 768, 32-bit 以上推奨
メモリ容量	4 GB 推奨 (最低 2 GB)
ディスク空き容量	850 MB 以上

※仕様は予告なしで変更される場合がございますので予めご了承ください。  
※全ての製品およびブランド名は Brady Corporation の商標または登録商標であり、関連する権利は当社によって留保されています。  
※Microsoft, Excel, Access, SQL Server, Windows は、米国 Microsoft Corporation の米国およびその他の国における登録商標です。  
※お問い合わせは日本ブレイディ株式会社営業部もしくは取扱代理店までご連絡ください。

製品に関するお問い合わせは

 **日本ブレイディ株式会社**

本社 〒192-0012 東京都八王子市左入町 652-1  
LOGIPLACE 八王子 1F・4F  
Tel.042-655-2531 (代) Fax.042-655-2556

関西営業所 〒664-0001 兵庫県伊丹市荒牧 6-28-16-104  
Tel.072-744-5710 Fax.072-744-5711

東北オフィス 〒020-0033 岩手県盛岡市盛岡駅前北通 6-9-804  
Tel.080-1298-0493 Fax.042-655-2556 (本社転送)

通販サイト シートンダイレクト.jp  <http://www.setondirect.jp/>

<https://www.brady.co.jp>



日本ブレイディのWEBサイトで  
最新情報を掲載中！  
<https://brady.co.jp/>

